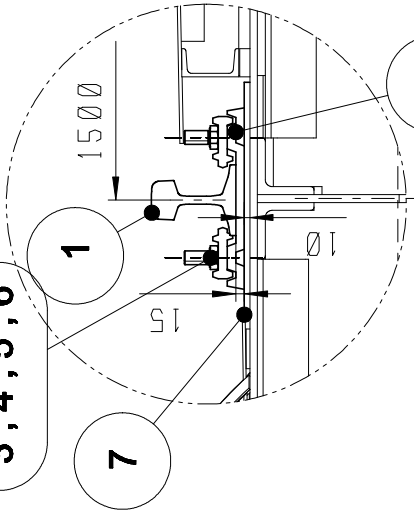


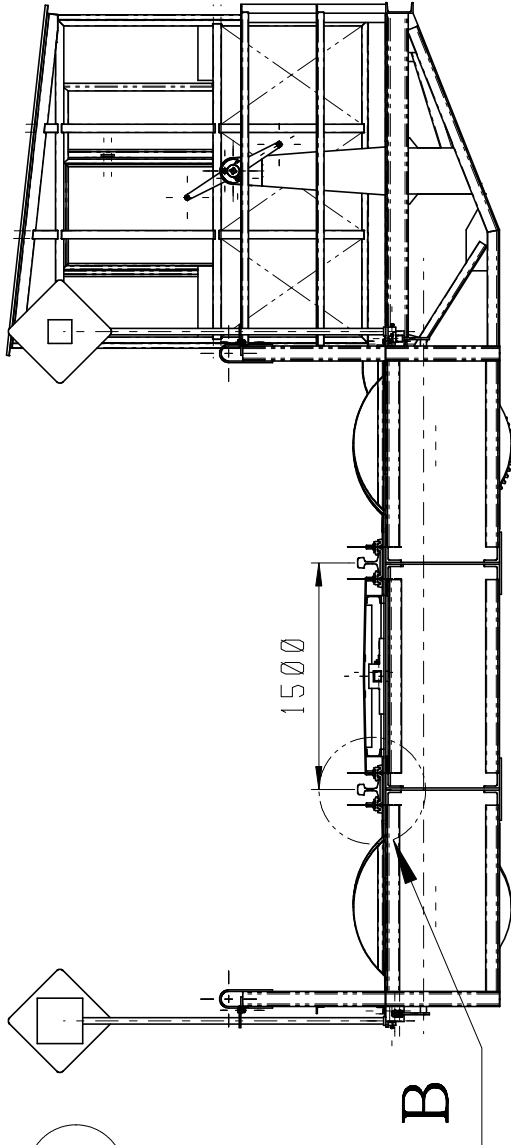
Délka kolejnic 22170

Měřítko 3:40

3, 4, 5, 6



Měřítko 1:50



Poznámka:

- Kolejnice instalovat nové (S49).
- Drobné kolejiwo vyměnit za nové (šrouby, matice, podložky, svěrky).
- Provést kontrolu svarových spojů podkladnic.
- V případě, že by podkladnice nebyly kompatibilní s aktuální produkci drobného kolejiwa, použít drobné kolejiwo stavajících (nebo použité).

68	P10 - 410x300	stávající		9,7	659,6	7
136	Dvojitý svěrný kroužek	experimentálně určit dle podkladnic				6
136	Matice (M24)	experimentálně určit dle podkladnic				5
136	Šroub svěrkový	experimentálně určit dle podkladnic				4
136	Svěrka	experimentálně určit dle podkladnic				3
68	Podkladnice	stávající		7,5	510,-	2
2	Kolejnice S49 - 22170	nová		1095,9	2191,8	1
Ks.	Název-Rozměr	Polotovár	Mat. kon.	Mat. vých.	č. hm.	Číslo výkresu
					hr. hm.	Poz.

Číslo snímku		CELKOVÁ ČISTÁ HMOTNOST (kg)	
		3497,-	
METODA ZOBRAZOVÁNÍ		MĚŘÍTKO	
		1:75, 1:X	
SPOLEČNOST		NÁZEV	
ADECO spol. s r.o.		Kolejtočnice	
Česká Třebová		Číslo výkresu	
		1628.13	
Počet listů		List číslo	
1		1	